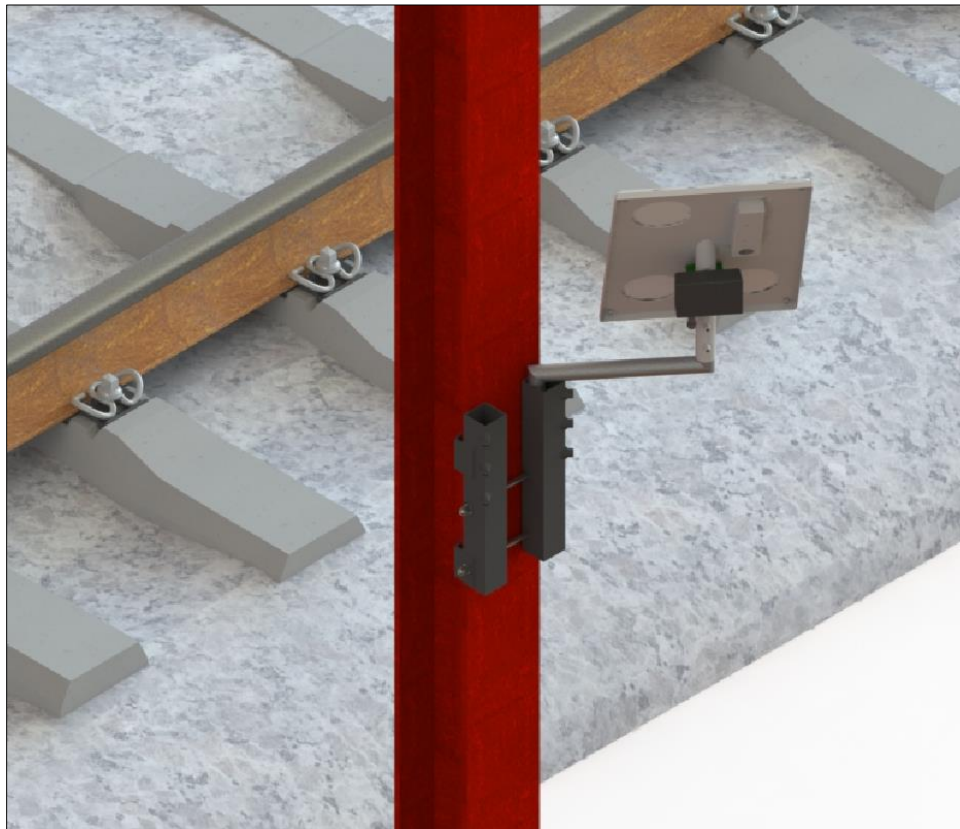


# Guide d'installation Solar NRG 3000 avec dispositif de fixation



---

**DUAL INVENTIVE | BELGIËSTRAAT 5 | 5061 KG OISTERWIJK**

Téléphone : +31 (0)13-5339969

E-mail : [info@dualinventive.com](mailto:info@dualinventive.com)

Site Web : <https://dualinventive.com/fr/>

Date d'entrée en vigueur : mars 2024

Version : 2.0.0

Manuel de l'utilisateur : copie originale

---

# 1 INSTALLATION DU PANNEAU SOLAIRE AVEC DISPOSITIF DE FIXATION

Avant de procéder à l'installation, assurez-vous que vous disposez bien des équipements de protection individuelle (EPI) nécessaire.

## Matériel fourni :

- Dispositif de fixation
- Vis
- Écrous
- Tiges filetées (x2)
- Rondelles (x4)
- Rondelles élastiques (x4)
- Adaptateur

## Étapes de l'installation :

**Étape 1:** Placez les deux côtés du dispositif de fixation à la hauteur souhaitée sur le poteau. Assurez-vous que le dispositif de fixation est bien positionné et bien aligné en vue de l'installation du panneau solaire.

**Étape 2:** Faites passer les tiges filetées dans les trous prévus à cet effet sur les deux dispositifs de fixation.

**Étape 3:** Placez la rondelle et l'écrou à l'extrémité de chaque barre filetée et serrez-les fermement. (cf. Figure 1)

**Étape 4:** Fixez l'adaptateur à l'aide d'une vis et d'un écrou dans l'un ou l'autre des dispositifs de fixation.

**Étape 5:** Insérez ensuite le support du panneau solaire dans le dispositif de fixation à l'aide de l'adaptateur, en veillant à ce qu'il soit bien fixé. (cf. Figure 2)

**Étape 6:** Placez le panneau solaire sur le support et assurez-vous qu'il est stable et équilibré.

**Étape 7:** Réglez l'angle et le sens du panneau solaire, ainsi que le tube, afin d'optimiser l'exposition à la lumière du soleil.

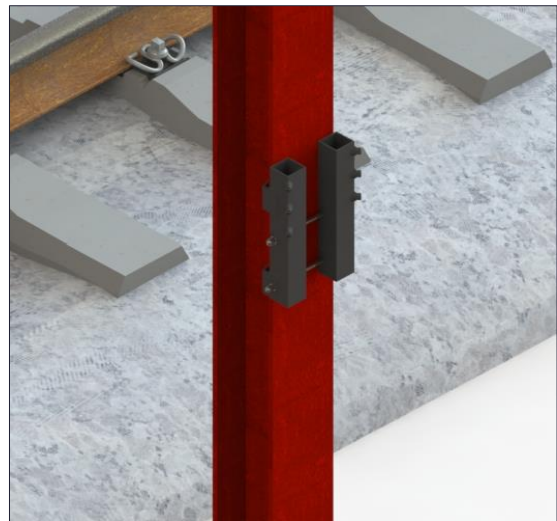


Figure 1 Placez le dispositif de fixation sur le poteau.

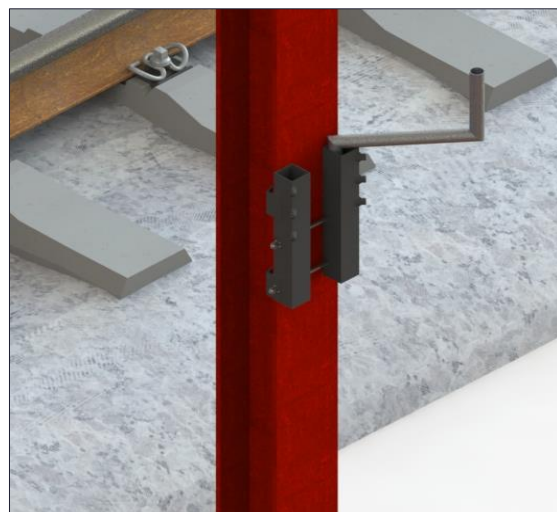


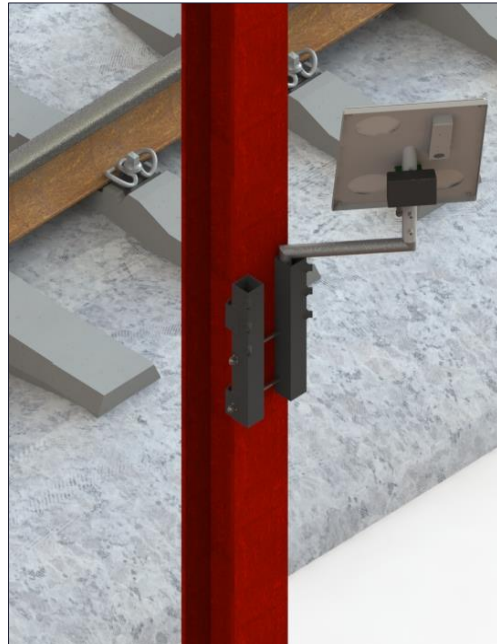
Figure 2 Insérez le support du panneau solaire dans le dispositif de fixation.

Étape 8: Serrez bien les vis qui retiennent le support dans le dispositif de fixation et veillez à ce qu'il soit bien stable.

Étape 9: Serrez les vis qui retiennent le panneau solaire sur le support et assurez-vous qu'elles sont bien fixées (**à la main**).

Étape 10: Fixez le câble d'alimentation au panneau solaire. Enroulez le câble autour du support **pour détendre** le connecteur.

Étape 11: Connectez l'autre extrémité du câble à la batterie principale. Veillez à ce que le branchement soit correct pour permettre au panneau solaire de produire de l'énergie de manière efficace.



*Figure 3 Panneau solaire sur le support*

Vous pouvez également installer le panneau solaire sur un **poteau caténaire double** en suivant les mêmes étapes que ci-dessus.